

建築ライフサイクルのBIMを支援するAReX

株式会社 **ビム・アーキテツ**



お問い合わせ先

販売代理店:

開発・販売:

株式会社ビム・アーキテツ

東京都世田谷区奥沢3-11-8

arex@bimarch.com

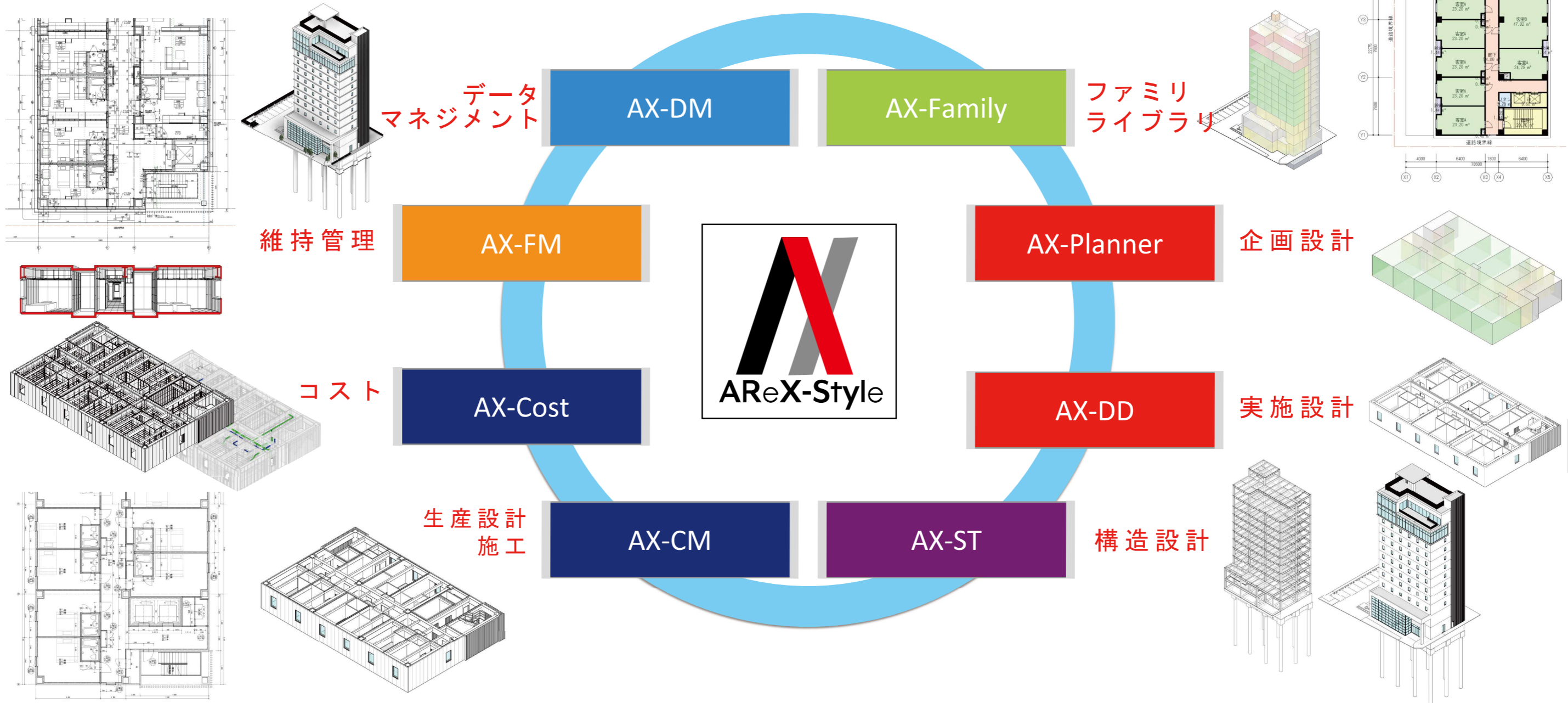
03-6303-3123



www.ax.bimarch.com



新しいAReX-Style、建築ライフサイクルソリューションに対応



建築ライフサイクルのBIMを支援するAReX

AReX-Style Collection

【AX-DESIGN】 各製品合計の 30%OFF

AX-Planner AX-DD AX-Cost

意匠設計者向けのコレクション
 企画設計から実施設計に対応しています。
AX-Plannerで企画設計や基本プランを作成して仕上表と建具表まで簡単に作成できます。壁の仕上や下地をモデル化しなくても部屋情報から簡単に概算コストを算出して検討できます。
AX-DDでは求積図や展開図を作成して平面詳細図や断面詳細図の検討と作成を進められます。仕上や下地ごとの面積や数量を確認しながら設計を進められます。

【AX-SC】 各製品合計の 30%OFF

AX-ST AX-CM AX-Cost

施工者向けのコレクション
 生産設計と施工検討に対応しています。
AX-STで一貫構造計算ソフトのデータから3Dモデルを自動で作成できます。ファシのモデル化にも対応しているため躯体図の作成が可能です。壁の情報を指定してLGSや石膏ボード、クロスを自動でモデル化できます。LGSは、スタッドやランナー、振れ止めなどの部材を自動配置し開口補強も自動で作成します。人の作業では何時間もかかる作業を簡単に正確にモデル化できるので施工レベルのBIMモデルによる検討を実現できます。

【AX-MANAGE】 各製品合計の 40%OFF

AX-Family AX-Planner AX-DD AX-ST
 AX-CM AX-Cost AX-FM AX-DM

全製品のコレクション
 意匠設計、構造設計、生産設計、施工、コスト管理、維持管理
 データマネジメント、ファミリー管理、ファミリーライブラリまで
 全てのAReXの機能と知識が詰まった製品です。
 AReXで建築ライフサイクルのソリューションを実現できます。



自動化プログラムで、建築知識とモデリング作業をサポート

建築ライフサイクルのBIMを支援するAReX

企画設計 LOD100

マスモデル、エリアプランを使った設計検討が可能。EXCELと連携して面積を集計できるのでCADより簡単にRevitで設計業務を効率化できます。立体的に検討したい場合はマスモデルを活用します。エリアプランでは2Dで平面構成や面積計算をスピーディーに進められます。また、複数案作成する場合もエリアプランを活用できます。

基本設計 LOD200

マスモデルやエリアプランで企画設計を進めている場合は自動で3Dモデル化できます。壁からモデルを作成して設計を進める場合でも部屋の面積計算をEXCELと連携できます。部屋情報に仕上表の情報を入れておけば、仕上表は、ダイアログで部屋を並べるだけで簡単に作成できます。建具表も同様に建具を並べるだけで簡単に作成できます。部屋情報だけで内装の概算数量も算出できます。AReXでスピーディーな設計検討を実現できます。

実施設計 LOD300

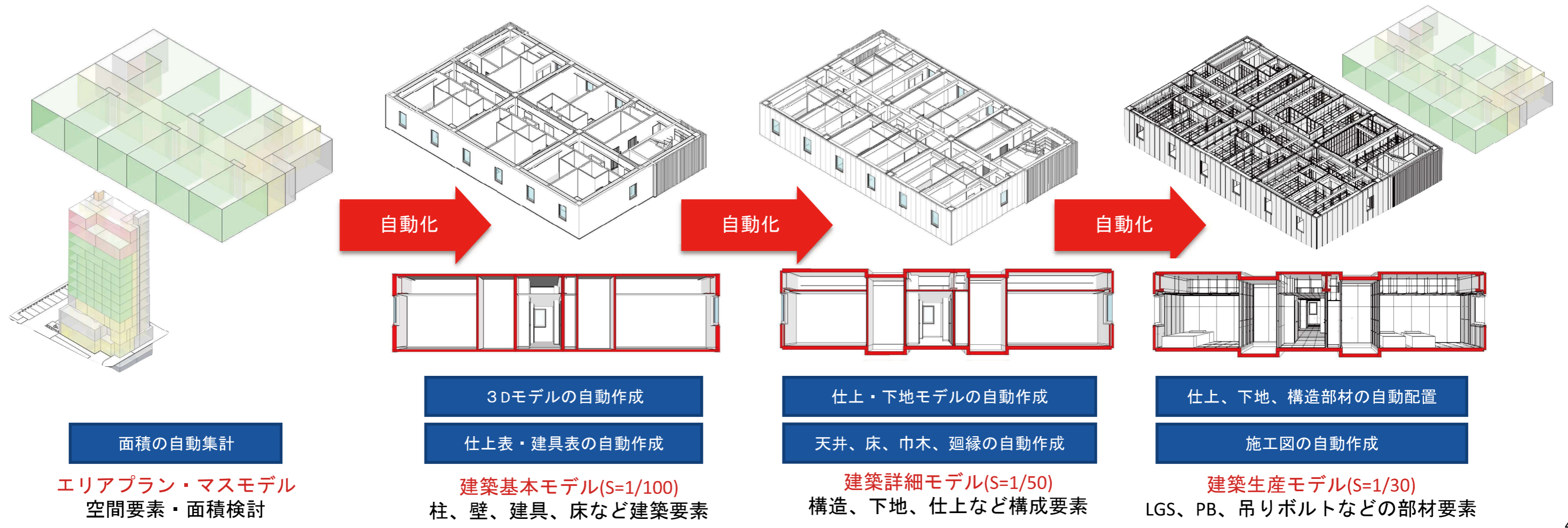
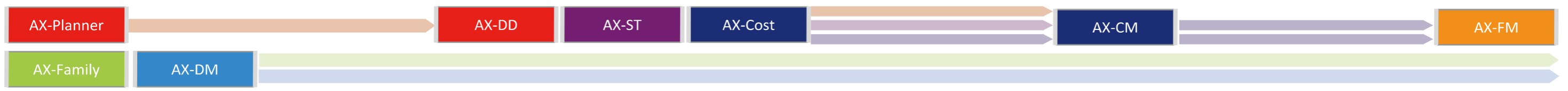
Revitデータの作成と運用は、詳細度が高い実施設計から難しくなります。壁のタイプ作成やマテリアル設定などは、Revit操作だけでなく建築知識も必要となりますが、AReXはコマンドでサポートするので簡単に詳細モデルを作成できます。社内仕様をスタイルリスト(建材リスト)に登録して使用する仕組みです。モデルデータが正しく作成されるので図面化や数量算出が可能になります。

生産設計・施工 LOD400

施工レベルの部材配置をRevitで作成するには手間と時間がかかります。AReXでは、壁、床、天井などの仕上、下地、構造部分の仕様を指定するだけで部材を自動配置します。合わせて開口補強なども配置するため3Dモデルで設計や施工の検討が可能です。設備と天井や構造モデルとの干渉を確認できれば施工時の課題や問題をBIMモデルで検討できます。

維持管理 LOD500

Revitで維持管理の情報を運用できません。BIMモデルの属性情報とEXCELを連携させられるので、Revitモデルの属性情報はキー属性のみです。そのキー属性とEXCELを関連付けて情報を検索し、Revit上で情報を表示できます。3Dモデルと属性情報を分けて管理ができるのがAX-FMの特徴です。EXCEL情報の管理だけで維持管理BIMを実現できます。これから機能拡大予定です。



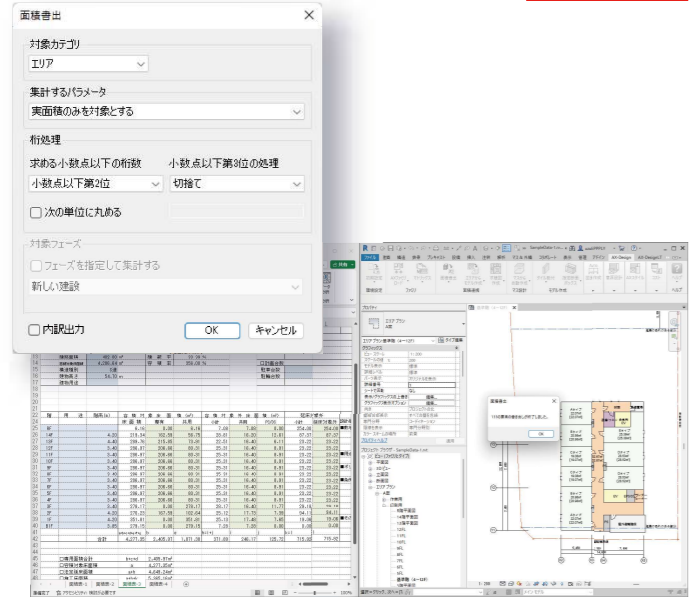


AReX-Style製品ダイジェスト LOD100~400

企画設計

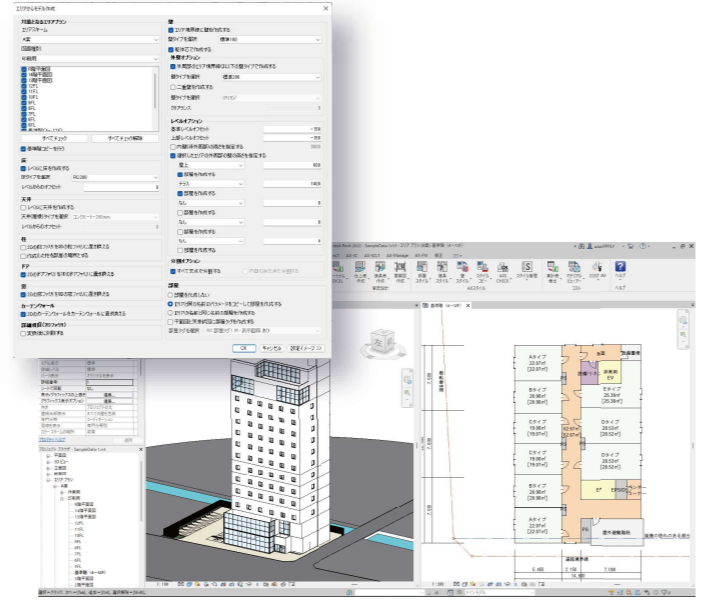
◆面積計算のEXCEL連携

AX-Planner



◆2D(エリア)から自動モデル化

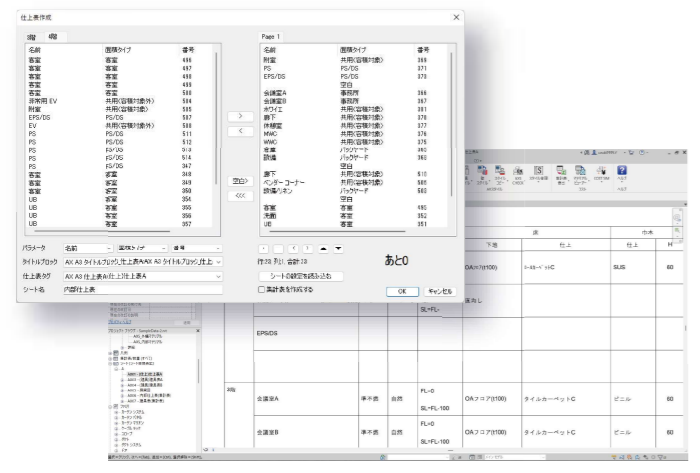
AX-Planner



基本設計

◆仕上表の自動化

AX-Planner



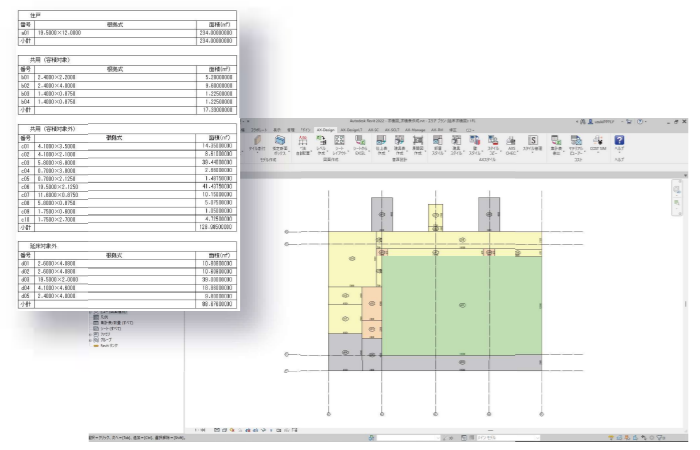
◆建具表の自動化

AX-Planner



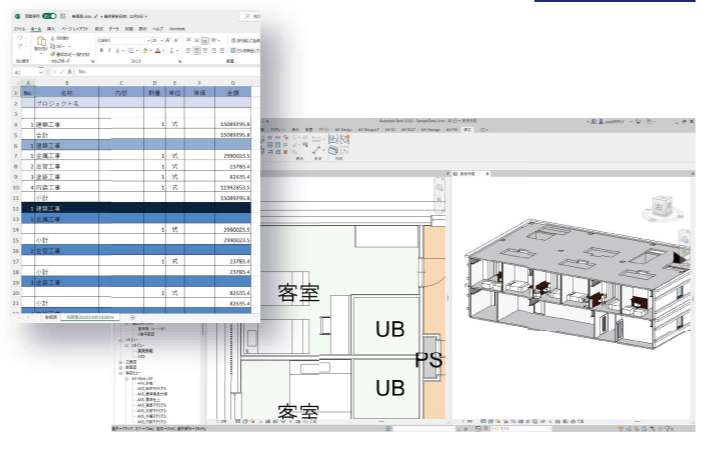
◆求積図・求積表の自動化

AX-DD



◆部屋情報から概算コスト

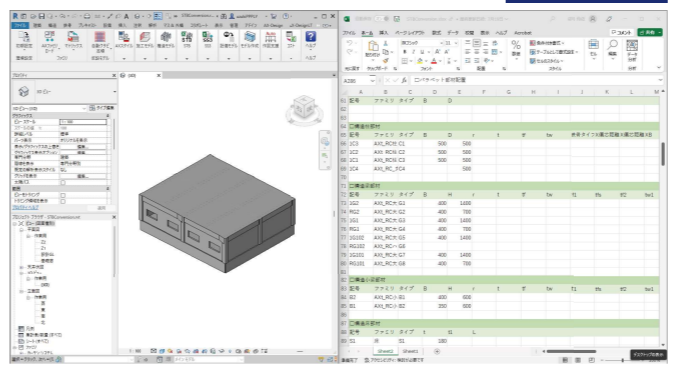
AX-Cost



実施設計

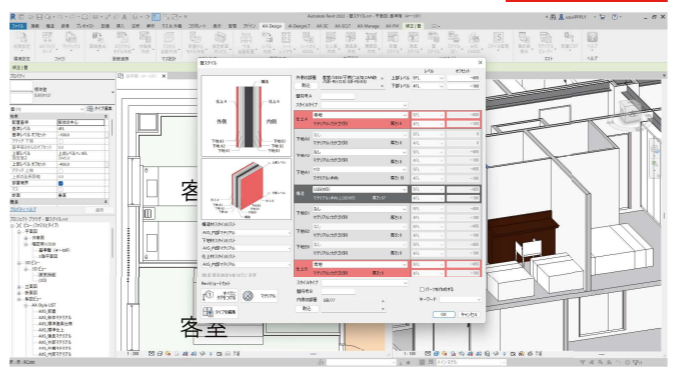
◆構造モデルの自動作成

AX-ST



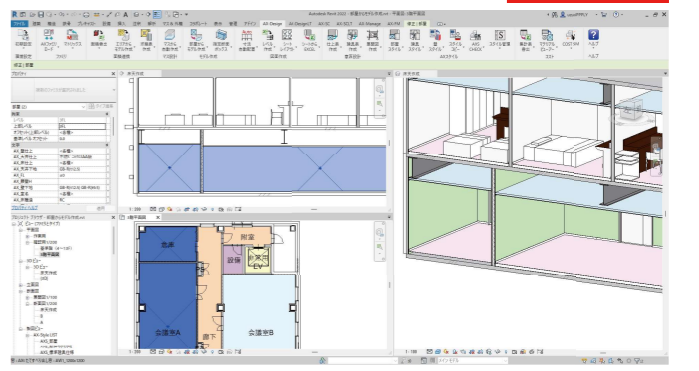
◆壁タイプの自動作成

AX-DD



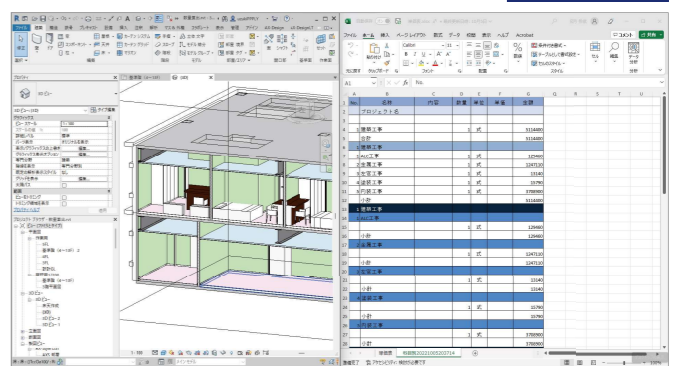
◆詳細モデルの自動化

AX-DD



◆LOD300のコストシミュレーション

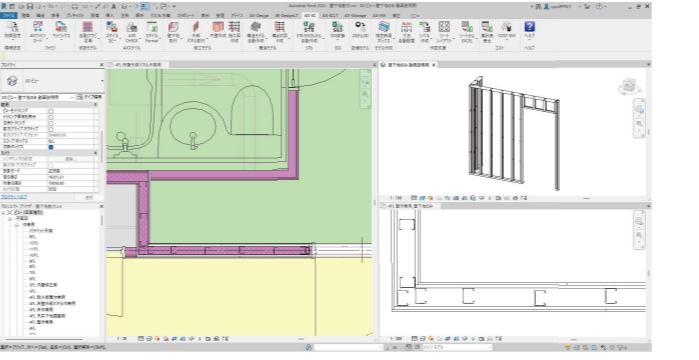
AX-Cost



生産設計・施工

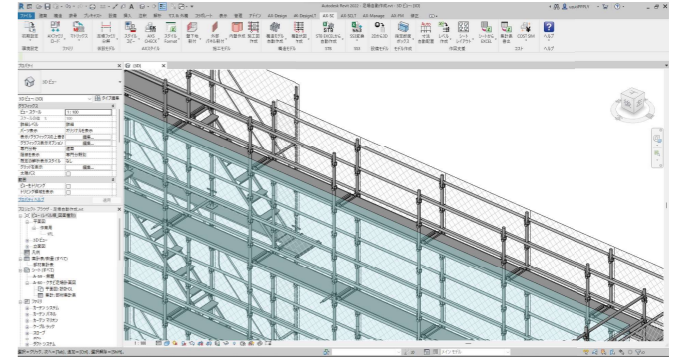
◆壁下地・仕上部材を自動作成

AX-CM



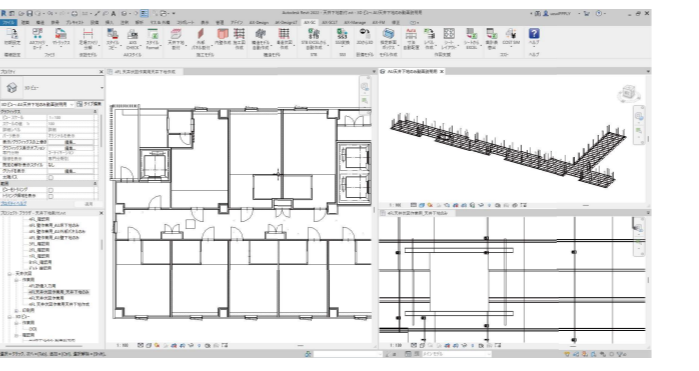
◆クサビ型足場の自動作成

AX-CM



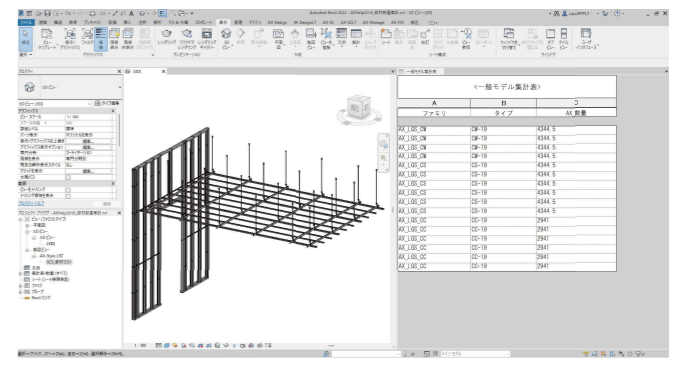
◆天井下地・仕上部材の自動作成

AX-CM



◆部材集計

AX-Cost

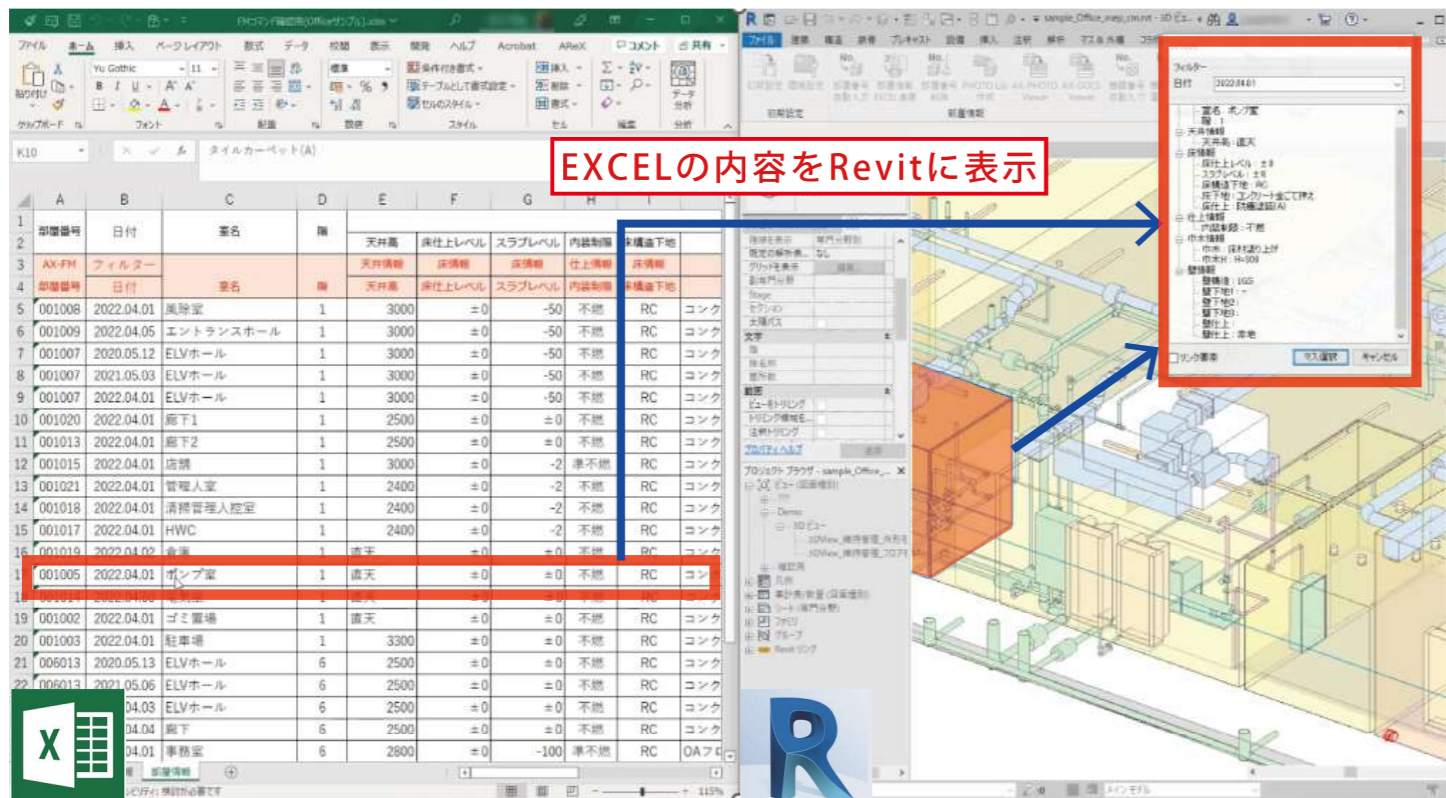


建築ライフサイクルのBIMを支援するAReX



Revitで維持管理BIMを実現。

EXCELと連携したBIMモデルの運用。



EXCELの内容をRevitに表示

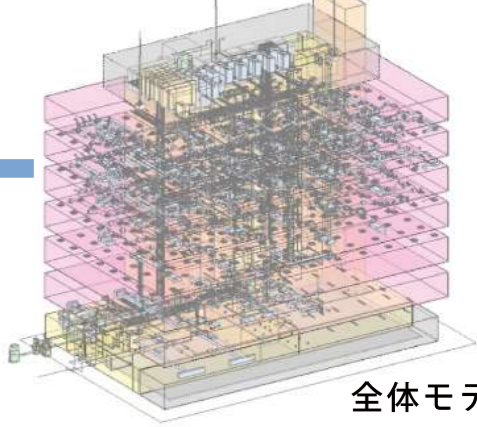
属性情報の表示

Revit上で空間ボリューム・設備機器をクリックすると、EXCELの情報を探し属性情報を表示します。

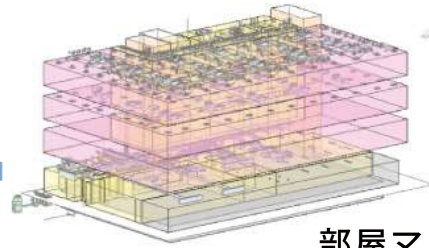
- 既存のEXCELをそのまま活かして活用
- Revitの3Dモデルをインターフェースにデータの入力・運用はEXCELで管理
- EXCEL以外にも写真データやPDFの書類にも表示が対応

BIMデータの構成

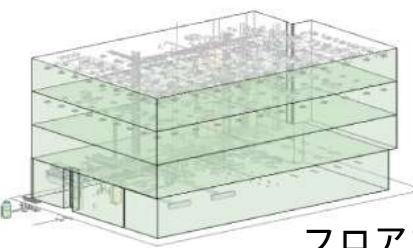
維持管理を運用するための部屋情報を空間モデル化し、設備と部屋の情報を管理するモデル。軽量で運用しやすい最適なBIMモデル。快適で効率的な運用を実現します。



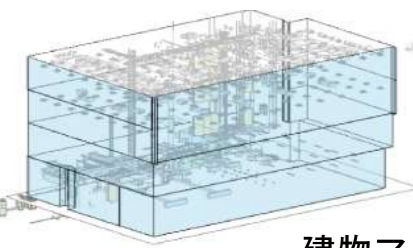
全体モデル



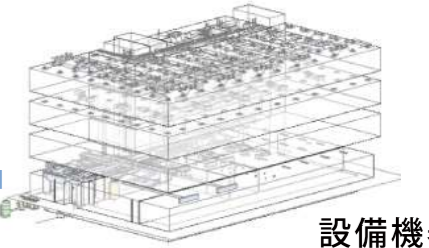
部屋マス



フロアマス



建物マス



設備機器

連携

維持管理情報の更新

連携

BIMモデルの作成



機器番号	日付	機器名称	設置場所	製造番号	製造会社				
001005001	2008.07.07	水通明通気給排水ポンプユニット	1F	ポンプ室	BA_15BNEME	ABC製作所			
001005004	2008.07.07	排水ポンプユニット	1F	ポンプ室	BA_41BNEME	ABC製作所			
001005004	2009.05.08	排水ポンプユニット	1F	ポンプ室	BA_41BNEME	ABC製作所			
001005004	2010.04.28	排水ポンプユニット	1F	ポンプ室	BA_41BNEME	ABC製作所			
001017004	2008.07.07	洋風大扉	1F	HWC	BA_CES9788(再生水仕様)	TQTT	ABC製作所		
001017005	2008.07.07	洗面器	1F	HWC	BA_1570A	TQTT	ABC製作所		
001017006	2008.07.07	洗面器	1F	HWC	BA_1570A	TQTT	ABC製作所		
002003001	2008.07.07	洋風大扉	2F	WC室	BA_CES9788(再生水仕様)	TQTT	再生水仕様	TQTT	製作所
002003002	2008.07.07	洋風大扉	2F	WC室	BA_CES9788(再生水仕様)	TQTT	再生水仕様	TQTT	製作所
002003003	2008.07.07	小便器	2F	WC室	BA_UF900CS	TQTT	再生水仕様	TQTT	製作所
002003004	2008.07.07	小便器	2F	WC室	BA_UF900CS	TQTT	再生水仕様	TQTT	製作所
002003005	2008.07.07	手洗器	2F	WC室	BA_1570A	TQTT	再生水仕様	TQTT	Q
002003006	2008.07.07	手洗器	2F	WC室	BA_1570A	TQTT	再生水仕様	TQTT	Q
002007001	2008.07.07	掃除機	2F	給湯室	BA_SK322	TQTT	Q	TQTT	Q
002009001	2008.07.07	洋風大扉	2F	WC室	BA_CES9788(再生水仕様)	TQTT	再生水仕様	TQTT	Q
002009002	2008.07.07	洋風大扉	2F	WC室	BA_CES9788(再生水仕様)	TQTT	再生水仕様	TQTT	Q
002009003	2008.07.07	洋風大扉	2F	WC室	BA_CES9788(再生水仕様)	TQTT	再生水仕様	TQTT	Q
002009004	2008.07.07	手洗器	2F	WC室	BA_1570A	TQTT	再生水仕様	TQTT	Q
002009005	2008.07.07	手洗器	2F	WC室	BA_1570A	TQTT	再生水仕様	TQTT	Q
003003002	2008.07.07	洋風大扉	3F	WC室	BA_CES9788(再生水仕様)	TQTT	再生水仕様	TQTT	Q
003003003	2008.07.07	洋風大扉	3F	WC室	BA_CES9788(再生水仕様)	TQTT	再生水仕様	TQTT	Q
003003004	2008.07.07	小便器	3F	WC室	BA_UF900CS	TQTT	再生水仕様	TQTT	Q
003003005	2008.07.07	小便器	3F	WC室	BA_UF900CS	TQTT	再生水仕様	TQTT	Q
003003002	2008.07.07	洋風大扉	3F	WC室	BA_CES9788(再生水仕様)	TQTT	再生水仕様	TQTT	Q
003003003	2008.07.07	洋風大扉	3F	WC室	BA_CES9788(再生水仕様)	TQTT	再生水仕様	TQTT	Q
003003004	2008.07.07	小便器	3F	WC室	BA_UF900CS	TQTT	再生水仕様	TQTT	Q
003003005	2008.07.07	小便器	3F	WC室	BA_UF900CS	TQTT	再生水仕様	TQTT	Q



EXCELの帳票・DB



Revitモデル

建築ライフサイクルのBIMを支援するAReX

