

# AReX-Style

Architectural Revit Extensions

インストールガイド

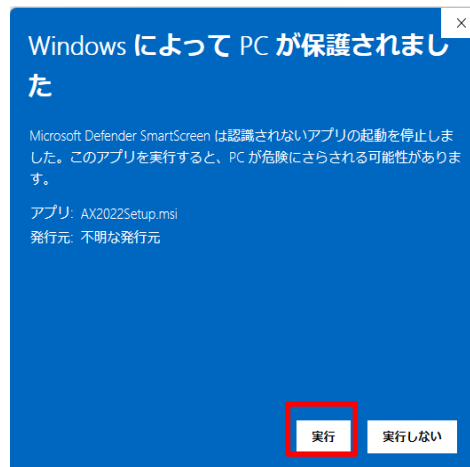


### 1) インストール手順

- 既に以前のバージョンや体験版 AReX-Style がインストールされている場合は、あらかじめ以前のバージョンの AReX-Style をアンインストールしてください。(アンインストールの手順については「5) アンインストール手順」を参照)
- インストーラの「setup.exe」をクリックします。  
※AReX-Style のインストールは、Revit を閉じた状態で行ってください。

名前	種類	圧縮サイズ	パスワード
AX2022Setup.msi	Windows インストーラ パ...	17,362 KB	無
setup.exe	アプリケーション	273 KB	無

- 警告が出るので、「詳細情報」「実行」をクリック



- セットアップウィザードのダイアログが表示されるので「次へ」をクリックします。



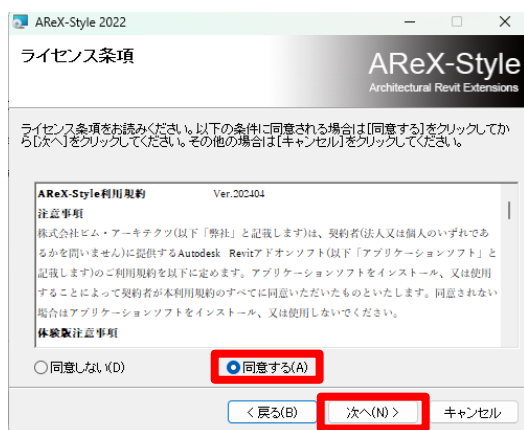
- AReX-Style をインストールするフォルダを指定し、「次へ」をクリックします。



6. 「次へ」をクリックします。



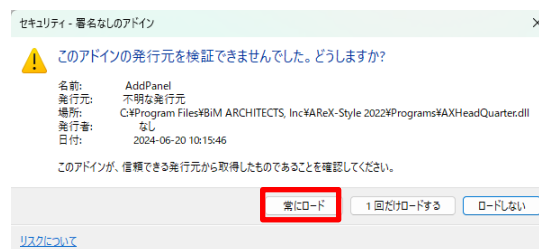
7. ライセンス条項をお読みください。  
「同意する」をクリックしてから「次へ」をクリックします。



8. インストールが開始されます。  
問題なくインストールが完了すると以下のようなダイアログが表示されます。  
「閉じる」をクリックしてインストールを完了します。



注 1) AReX-Style の最新版をダウンロードした後に Revit を起動すると、以下のような警告が表示されますので「常にロード」をクリックしてください。



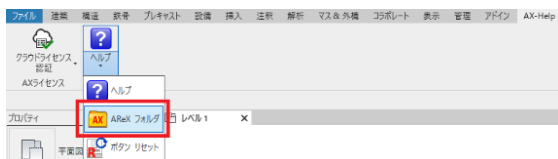
### 2) ライセンスの確認と認証手順

※ライセンスファイルは弊社からメールにて納品いたします。

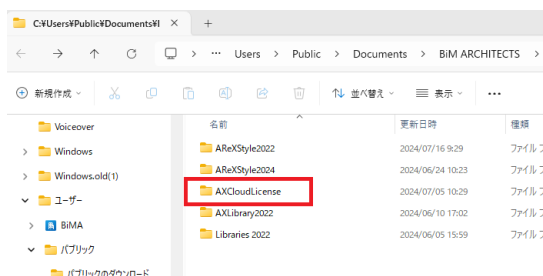
法人契約の場合は契約ご担当者様にご確認をお願いいたします。

1度認証したライセンスファイルは他のPCで再認証はできません。ご契約担当者様は必ず未認証のファイルを配布ください。

1. [AX-Help]タブ> [ヘルプ]パネル> AReXフォルダ> [AXCloudLicense]フォルダ内にクラウドライセンス (AXL ファイル) を保存します。



C:\¥Users¥Public¥Documents¥BiMARCH  
ITECTS¥AXCloudLicense



2. [AX-Help]タブ> [AX ライセンス]パネル> [クラウドライセンス認証]コマンドをクリックします。



ライセンス認証のファイルを選択してください。

→ [AX-Manage\\_CloudLicense.axl](#)

→ [AX-Planner\\_CloudLicense.axl](#)

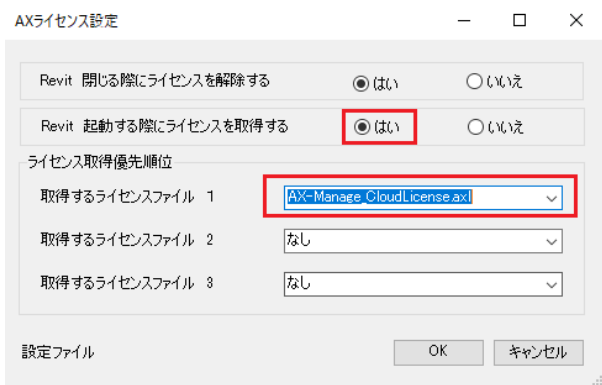
3. ダイアログが表示されるので、認証したいライセンスの認証ファイルを選択します。

#### 【認証するライセンスの設定】

- ① [AX-Help]タブ> [AX ライセンス]パネル> [クラウドライセンス設定]コマンドをクリックします。



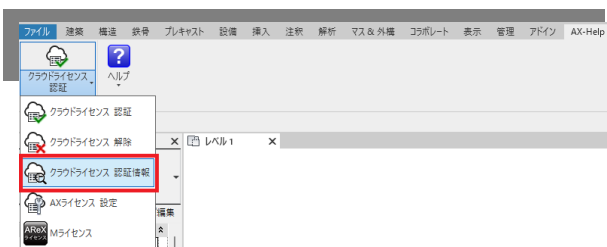
- ② Revit 起動時にライセンスを自動認証する場合は、[Revit 起動する際にライセンスを取得する]の[はい]を選択し、[ライセンス取得優先順位]ドロップダウンより認証したいライセンスを選択します。



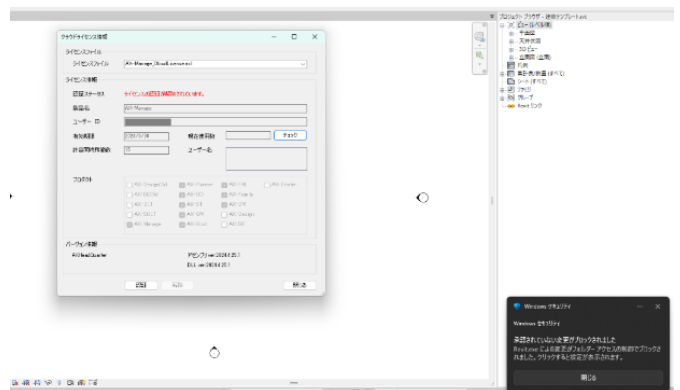
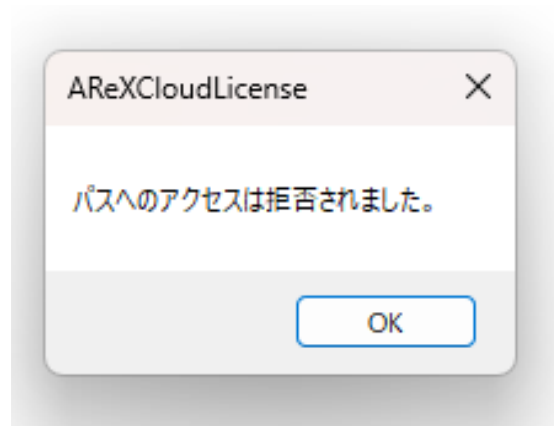
※[取得するライセンスファイル 1]は起動した際に最優先して取得するライセンスファイルです。[ライセンスファイル 1]がライセンス切れの場合、[ライセンスファイル 2]のライセンスを取得します。

### 【ライセンス情報の確認】

[AX-Help]タブ> [AX ライセンス]パネル> [クラウドライセンス認証情報]コマンドをクリックします。



※「パスへのアクセスは拒否されました」のような表記が継続して出現したり、ライセンスが正しく認識されない場合、以下をご確認ください。



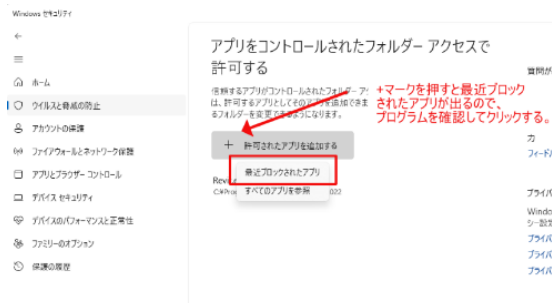
1. デスクトップ右下のタスクトレイまたは設定からセキュリティ> 保護の履歴を選択



2. 「保護の履歴」> 「保護されたフォルダへのアクセスがブロックされました」> 低> 「フォルダーアクセスの制御の設定」を選択



3. 「許可されたアプリを追加する」> 最近ブロックされたアプリを選択し、該当のプログラム「Revit.exe」を追加する。



## 4) ボタンリセットの手順

1. Revit を起動して、任意のプロジェクトを開きます。
2. Revit の[AX-Help]タブまたは AReX-Style 各製品タブ> [ヘルプ]パネル> [ボタンリセット]コマンドを実行します



3. 一度 Revit を終了した後、再度 Revit を起動します。

## 5) アンインストールの手順

Windows 設定からアプリを選択し、「AReX-Style 2000」の3点ボタンからアンインストールをクリックします。

※AReX-Style のアンインストールは、Revit を閉じた状態で行ってください。

