

AReX-Style

Architectural Revit Extensions

インストールガイド

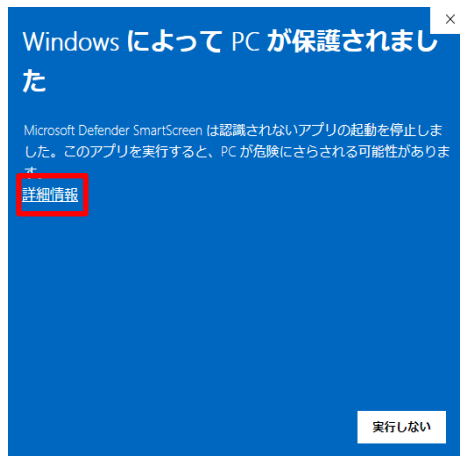


1) インストール手順

1. 既に以前のバージョンや体験版 AReX-Style がインストールされている場合は、あらかじめ以前のバージョンの AReX-Style をアンインストールしてください。(アンインストールの手順については「5) アンインストール手順」を参照)
2. インストーラの「setup.exe」をクリックします。
※AReX-Style のインストールは、Revit を閉じた状態で行ってください。

名前	種類	圧縮サイズ	パスワード
AX2022Setup.msi	Windows インストーラー パ...	17,362 KB	無
setup.exe	アプリケーション	273 KB	無

3. 警告が出るので、「詳細情報」「実行」をクリック



4. セットアップウィザードのダイアログが表示されるので「次へ」をクリックします。



5. AReX-Style をインストールするフォルダを指定し、「次へ」をクリックします。



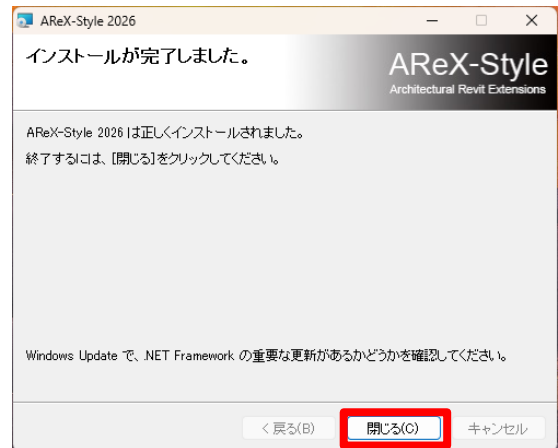
6. 「次へ」をクリックします。



7. ライセンス条項をお読みください。 「同意する」をクリックしてから「次へ」をクリックします。

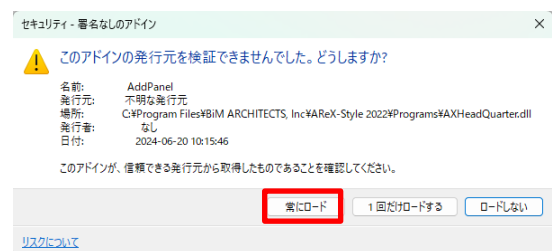


8. インストールが開始されます。 問題なくインストールが完了すると以下のようなダイアログが表示されます。 「閉じる」をクリックしてインストールを完了します。



注 1) Revit を起動するモニターの解像度を **1920×1080** で設定してください。
また拡大/縮小を 100%で設定してください。
解像度が異なるとダイアログが表示されないなどの不具合がです場合があります。

注 2) AReX-Style の最新版をダウンロードした後に Revit を起動すると、以下のような警告が表示されますので「常にロード」をクリックしてください。



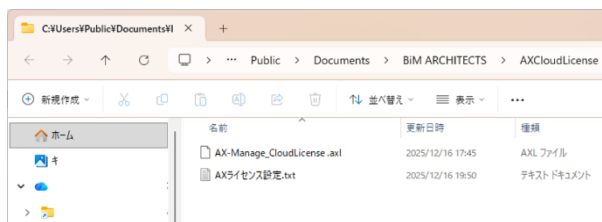
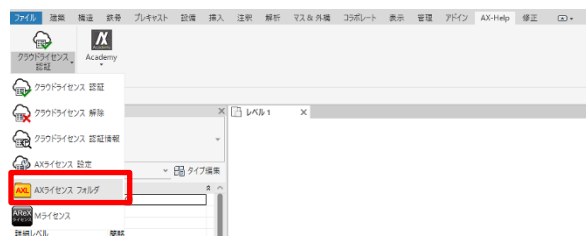
2) ライセンスの確認と認証手順

※ライセンスファイルは弊社からメールにて納品いたします。

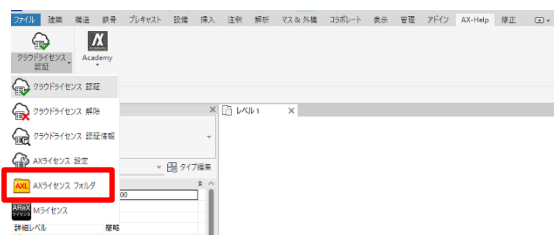
法人契約の場合は契約ご担当者様にご確認をお願いいたします。

1度認証したライセンスファイルは他のPCで再認証はできません。ご契約担当者様は必ず未認証状態のファイルを配布ください。

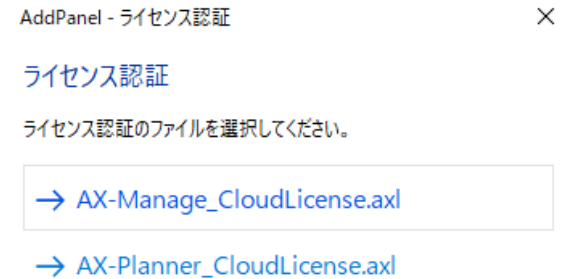
1. [AX-Help]タブ> [AX-ライセンス]パネル> [AX ライセンスフォルダ]を開き、クラウドライセンス (AXL ファイル) を保存します。



2. [AX-Help]タブ> [AX ライセンス]パネル> [クラウドライセンス認証]コマンドをクリックします。

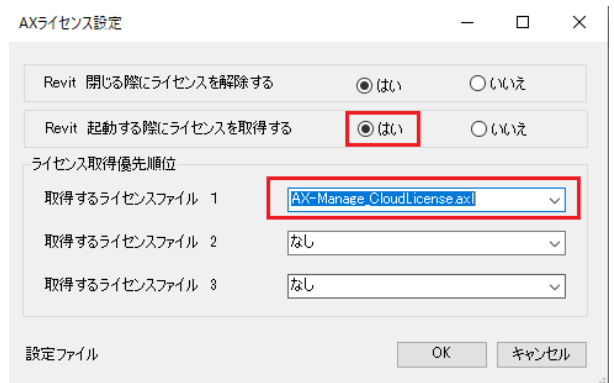
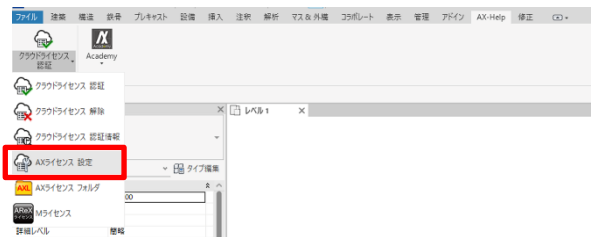


3. ダイアログが表示されるので、認証したいライセンスの認証ファイルを選択します。



【認証するライセンスの設定】

- ① [AX-Help]タブ> [AX ライセンス]パネル> [クラウドライセンス設定]コマンドをクリックします。

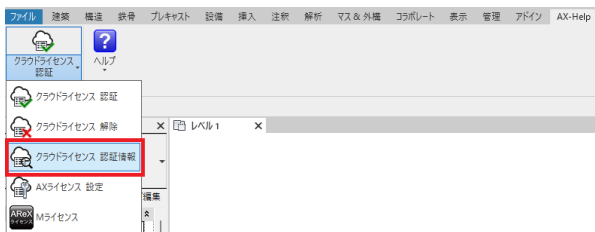


- ② Revit 起動時にライセンスを自動認証する場合は、[Revit 起動する際にライセンスを取得する]の[はい]を選択し、[ライセンス取得優先順位]ドロップダウンより認証したいライセンスを選択します。

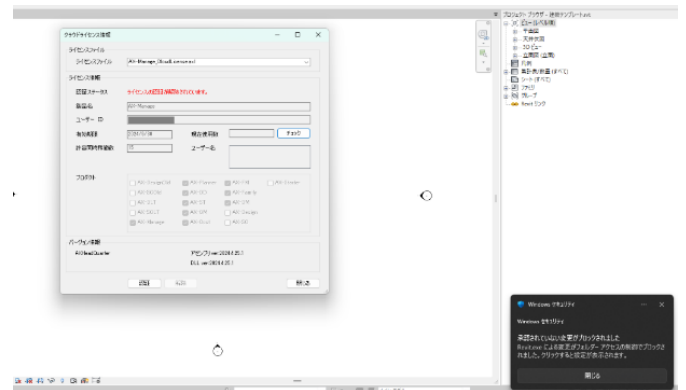
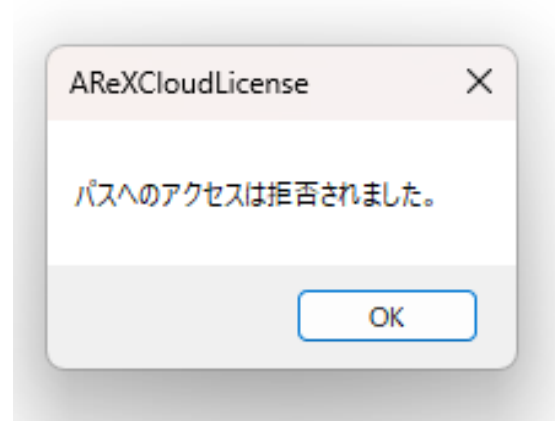
※[取得するライセンスファイル 1]は起動した際に最優先して取得するライセンスファイルです。[ライセンスファイル 1]がライセンス切れの場合、[ライセンスファイル 2]のライセンスを取得します。

【ライセンス情報の確認】

[AX-Help]タブ> [AX ライセンス]パネル> [クラウドライセンス認証情報]コマンドをクリックします。



※「パスへのアクセスは拒否されました」のような表記が継続して出現したり、**ライセンスが正しく認識されない場合**、以下をご確認ください。

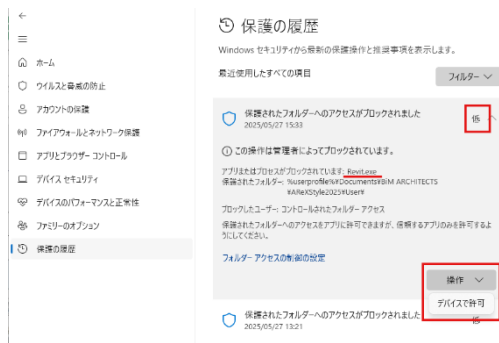


3) ライセンスが認識されない場合

1. デスクトップ右下のタスクトレイまたは設定からセキュリティ> 保護の履歴を選択



- 「保護の履歴」>「保護されたフォルダへのアクセスがブロックされました」>低>該当のプログラム「Revit.exe」を「操作」>「デバイスで許可」

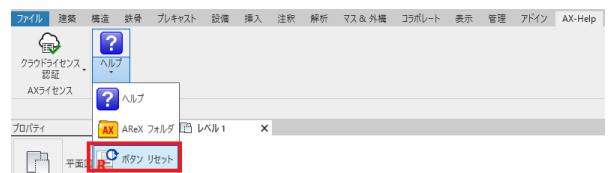


- 上記で解決しない場合は「フォルダーアクセスの制御の設定」>「アプリをコントロールされたフォルダーアクセスで許可する」>「許可されたアプリを追加する」>最近ブロックされたアプリ>を選択し、該当のプログラム「Revit.exe」を追加する。



4) ボタンリセットの手順

- Revit を起動して、任意のプロジェクトを開きます。
- Revit の[AX-Help]タブまたは AReX-Style 各製品タブ>[ヘルプ]パネル>[ボタンリセット]コマンドを実行します



- 一度 Revit を終了した後、再度 Revit を起動します。

5) アンインストールの手順

Windows 設定からアプリを選択し、「AReX-Style 2000」の3点ボタンからアンインストールをクリックします。

※AReX-Style のアンインストールは、Revit を閉じた状態で行ってください。

